



Eylemde Güvenilirlik



SDLG makineleri, onlara sahip olan insanlar gibi olmak için üretilmiştir: çalışkan, özgün ve güvenilir. Kullanımı ve bakımı kolay, yakıt tasarruflu motorlara sahip uygun maliyetli, sağlam makineler. Parça veya servise ihtiyaç duyduğunuzda, SDLG iş ortağı olarak bayinize güvenebilirsiniz.
Güvenirlik iş başında

2007'den beri VOLVO Grubu Üyesi

SDLG, Volvo Group'un bir üyesidir ve dünya çapında geniş bir bayilik ve servis ağına sahip Çin'deki en büyük inşaat makineleri üreticilerinden biridir.

Ascendum Makina Ticaret A.Ş.

Fatih Mah. Katip Çelebi Cad. No:43 Tuzla
34956 - İstanbul - Türkiye
T: 0 216 581 80 00
Müşteri İletişim Hattı: 0850 360 12
www.ascendum.com.tr

ASCENDUM



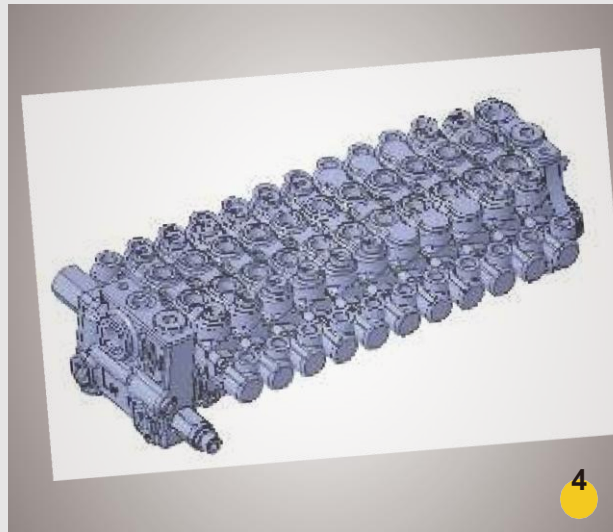
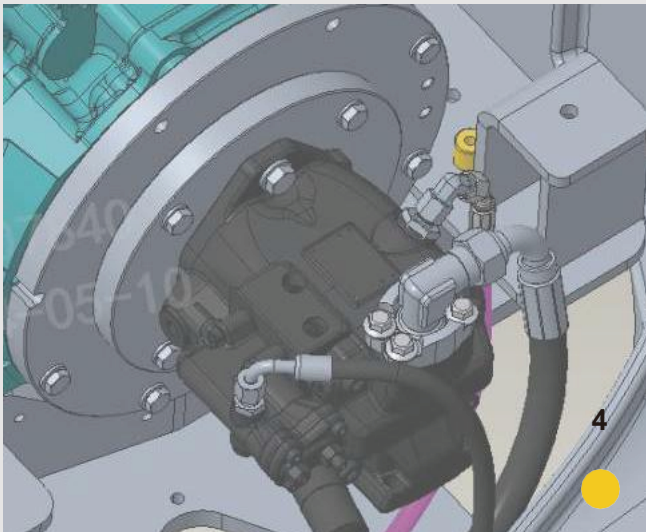
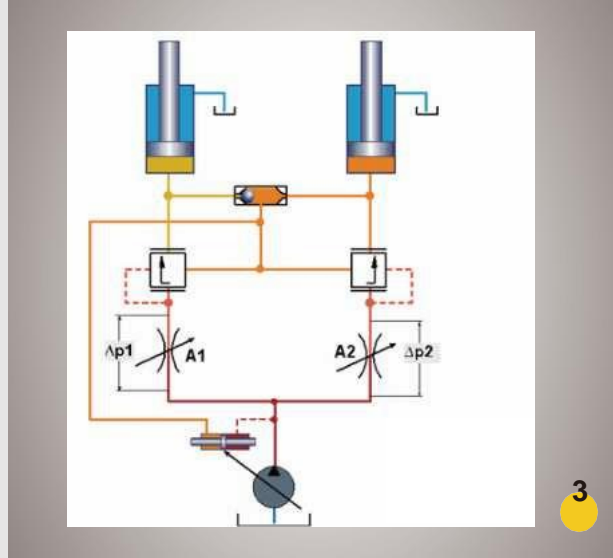
ER626H

Hidrolik Ekskavatör



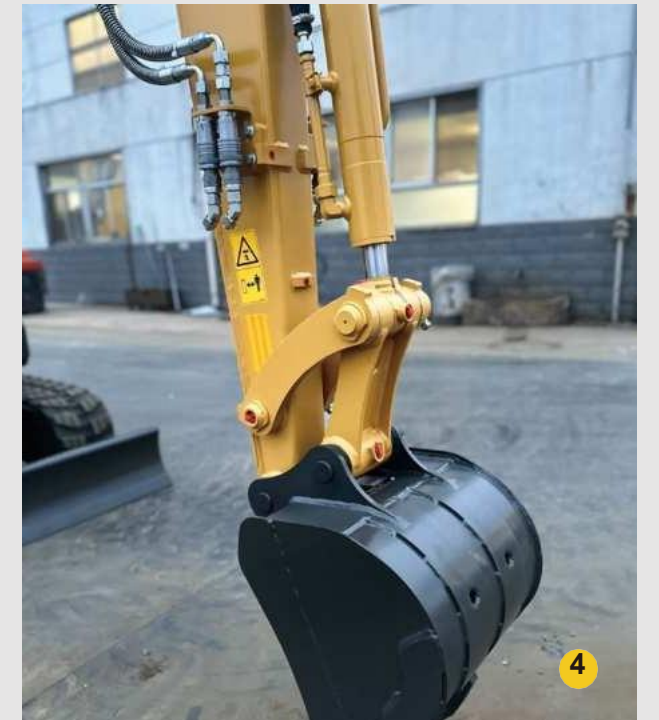
Enerji tasarrufu, yüksek verimlilik

- 1 Düşük yakıt tüketimiyle ünlü Kubota motoru
- 2 Düşük titreşim ve gürültüye, en iyi kaliteye ve performansa sahiptir.
- 3 Hızlı hareket tepkisine ve daha iyi enerji tasarrufu performansına sahip yüke duyarlı hidrolik sistem
- 4 Talebe göre akış dağılımı, esnek bileşik çalışma, yüksek çalışma verimliliği



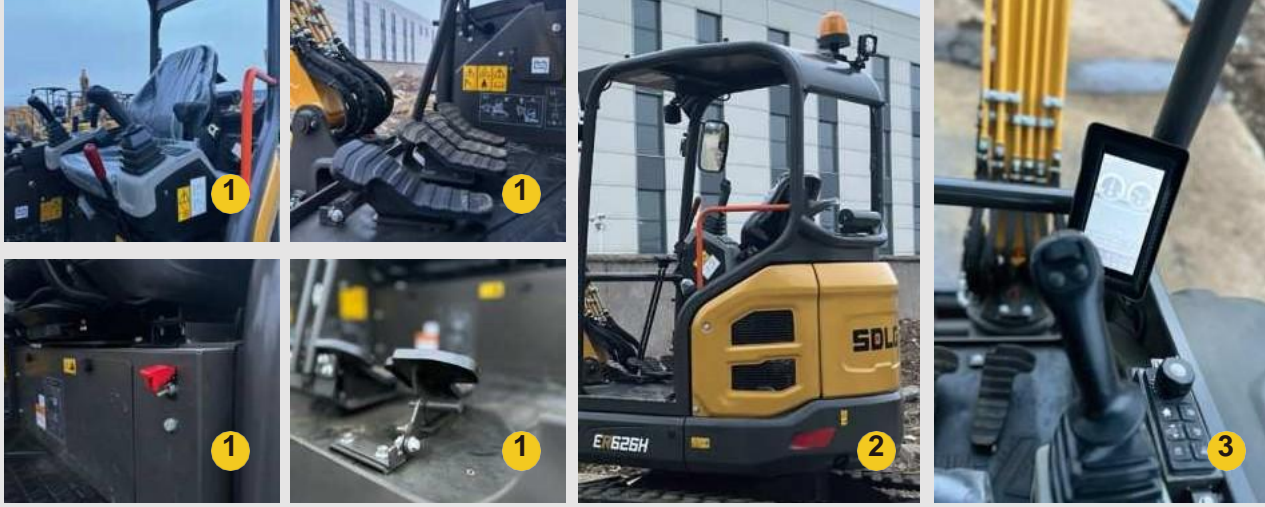
Çok işlevli, çeşitli uyarlanabilirlik

- 1 Bum salınım işlevine sahip üst salınım mekanizması kuyruksuz tasarım, dar alana ve köşeye mükemmel uyum sağlar
- 2 Kırıcı veya kıskacı hızlı bir şekilde kurmak için X1/X3 boru hattı ile, farklı çalışma koşulları için çok uygun anahtarlama
- 3 Standart çok fonksiyonlu tutamak, farklı yardımcı aletlerin çalışmasını kontrol edebilir.
- 4 Borulu hızlı konektör ile farklı ataşman türlerini hızlı bir şekilde değiştirmek kolaydır.



Esnek çalışma, konfor deneyimi

- 1 Çalışma cihazı ve seyahatin tümü pilot kontrol kumanda kollarını kullanır, esnek çalışma, uzun saatler boyunca bile yorulmadan çalışma
- 2 ROPS&OPG (seviye1) kanopi, büyük arka ayna, döner tepe lambası, seyahat alarmı, hepsi güvenli çalışma ortamı sağlar
- 3 7' inç renkli ekran, konforlu çalışma deneyimi için entegre tuş takımı



Uygun bakım, makine arıza süresini azaltır

- 1 Bakım için geniş arka açık alan, tüm filtre ve bakım noktaları bir araya toplanmıştır, zamandan tasarruf sağlar
- 2 Koltuk yatırılabilir, motor daha rahat algılanır.



ER626H

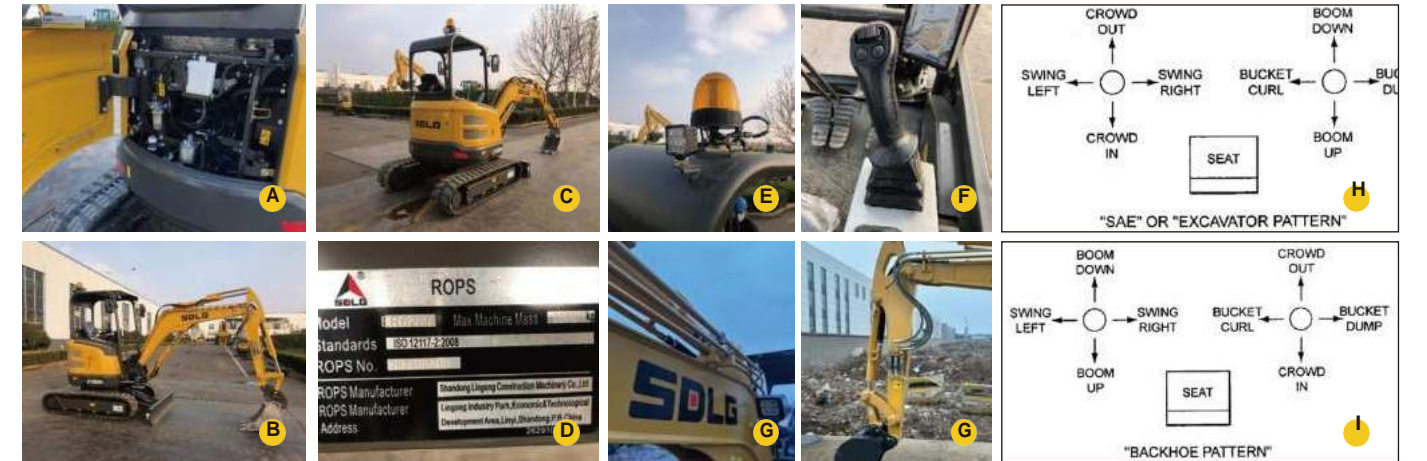
Ekipman ve Özellikler

Standart konfigürasyonlar

#	Kategori	Konfigürasyon	
1	Ana Özellikler	Kubota D1105	A
2		GP kova 0,06x470	
3		Standart kol	B
4		300mm'de kauçuk palet pabucu	C
5		Pilot kontrol ve yük algılama	
6		Hidrolik tahrik	
7	Taksi	ROPS & OPG	D
8		Emniyet kemerli mekanik koltuk	
9		Yürüne alarmları	
10		Döndürme işaretçisi	E
11		Acil durum kapatma anahtarı	
12		Arka ayna	
13	Yangın söndürücü braket		
14	İki inç genişliğinde emniyet kemerleri		
15	Çok işlevli yapılandırma	X1 ve X3 boruları	
16		Çok fonksiyonlu tutamak	
17		Çekiç boruları	G
18	Diğerleri	Hızlı Boru Bağlantısı	G
19		LED Arka yardımcı ışık	
20		Bıçak	

Opsiyonel ekipman

#	Kategori	Konfigürasyon	
1	Opsiyonel çalışma cihazları	QC	
2		Çekiç ve makas boruları	
3	Çalışma modu	SAE pateni	H
4		Kazıcı pateni	I
5	Çalışma modu	P S E	
6	Güvenlik	Bum silindiri patlamaya dayanıklı valf	
7		Kol silindiri patlamaya dayanıklı valf	
8	Parça	300 mm çelik ray	



ER626H

Ana Parametre

MOTOR

	Birim	ER626H
Model	-	D1105-EF07_CN4
Tip	-	Sıralı, su soğutmalı, dört zamanlı
Nominal güç	kW@rpm	15.4
Maks. tork	Nm@rpm	70.3/1600
Yer Değiştirme	ml	1123
Silindir sayısı	-	3
Silindir iş çapı x strok	Φ×mm	78×78.4
Emisyon	-	T4f/StageV

TAHRİK VE FRENLER

	Birim	ER626H
Tahrik motorları	-	Eksenel pistonlu motor
Maksimum çeki demiri çekişi	kN	18.4
Maksimum hareket hızı (düşük/yüksek)	km/h	2.3/4
Sınıflandırılabilirlik	°	30

HİDROLİK SİSTEM

	Birim	ER626H
Hidrolik sistem tipi	-	Yük algılama kontrol sistemi
Ana pompalar	-	Eksenel pistonlu pompa
Maksimum akış hızı	L/dak	70
Tahliye vanası ayarı		
Uygulama devresi	bar	245
Seyahat devresi	bar	245
Salınım devresi	bar	196
Pilot devresi	bar	40

SALINCAK SİSTEMİ

	Birim	ER626H
Salıncak motoru	-	Eksenel pistonlu motor
Salıncak freni	-	Islak ve disk tipi
Salınım hızı	d/dk	10.5

ALT GÖVDE / ŞAŞI

	Birim	ER626H
Pist ayakkabısı sayısı	-	80
Üst silindir sayısı	-	2×1
Alt silindir sayısı	-	2×4
Ray koruyucu sayısı	-	-

ELEKTRİK SİSTEMİ

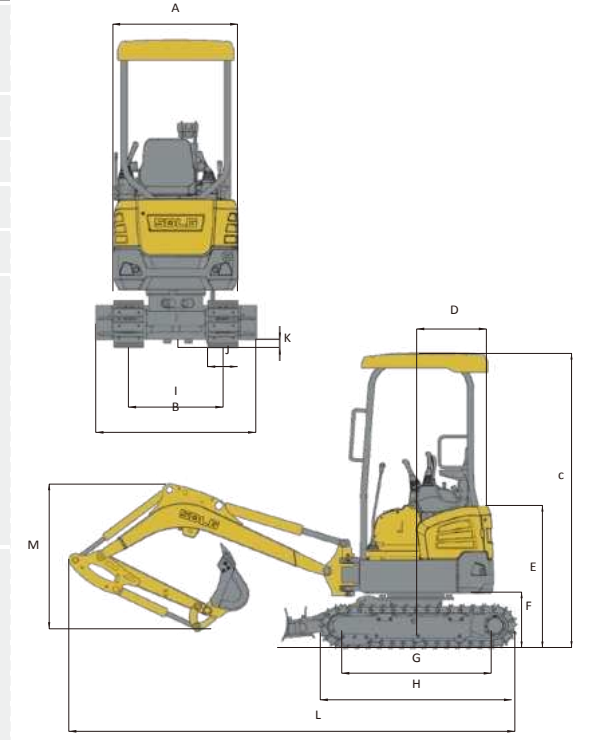
	Birim	ER626H
Sistem voltajı	V	12
Akü voltajı	V	12
Akü kapasitesi	Ah	45
Alternatör voltajı	V	12
Marş voltajı	V	12

SERVİS DOLUM KAPASİTESİ

	Birim	ER626H
Yakıt deposu	L	34
Motor soğutma sıvısı	L	6.7
Motor yağı	L	5.1
Salıncak tahriki	L	-
Seyahat sürücüsü	L	2×0.6
Hidrolik tank	L	18
Hidrolik sistem	L	40

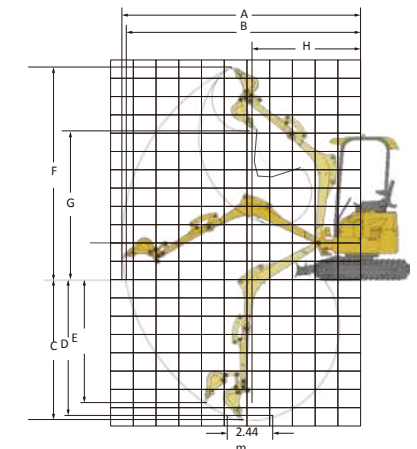
BOYUTLAR

	Birim	ER626H
Bum uzunluğu	mm	2130
Kol uzunluğu	mm	1300
A Üst tertibatın toplam genişliği	mm	1375
B Toplam genişlik	mm	1550
C Toplam yükseklik	mm	2460
D Kuyruk salınım yarıçapı	mm	775
E Motor kaputunun toplam yüksekliği	mm	1465
F Karşı ağırlık boşluğu	mm	560
G Tekerlek tabanı	mm	1560
H Palet uzunluğu	mm	1995
I Hat açıklığı	mm	1250
J Palet genişliği	mm	300
K Min. yerden yükseklik	mm	255
L Toplam uzunluk	mm	4365
M Toplam bom yüksekliği	mm	1565
Kepçe kapasitesi	m³	0.06
Çalışma ağırlığı	kg	2850



KAZI ARALIĞI

	Birim	ER626H
A Maksimum kazma yüksekliği	mm	4880
B Zeminde maksimum kazma erişimi	mm	4760
C Maksimum kazma derinliği	mm	2860
D Maksimum kazma derinliği (yatay 2,44 m)	mm	2360
E Maksimum dikey duvar kazma derinliği	mm	2500
F Maksimum kesme yüksekliği	mm	4410
G Maksimum boşaltma yüksekliği	mm	3140
H Minimum ön salınım yarıçapı	mm	2110
Kepçenin maksimum kazı kuvveti (ISO)	kN	24.5
A Maksimum kazma yüksekliği	kN	18



* Yukarıda belirtilen parametrelerin nihai yorum hakkı SDLG tarafından saklı tutulacaktır. Herhangi bir değişiklik olması durumunda başka bir bildirimde bulunulmayacaktır, Metindeki resimler her zaman bu model için standart resimler olmayabilir.